

E

F

G

H

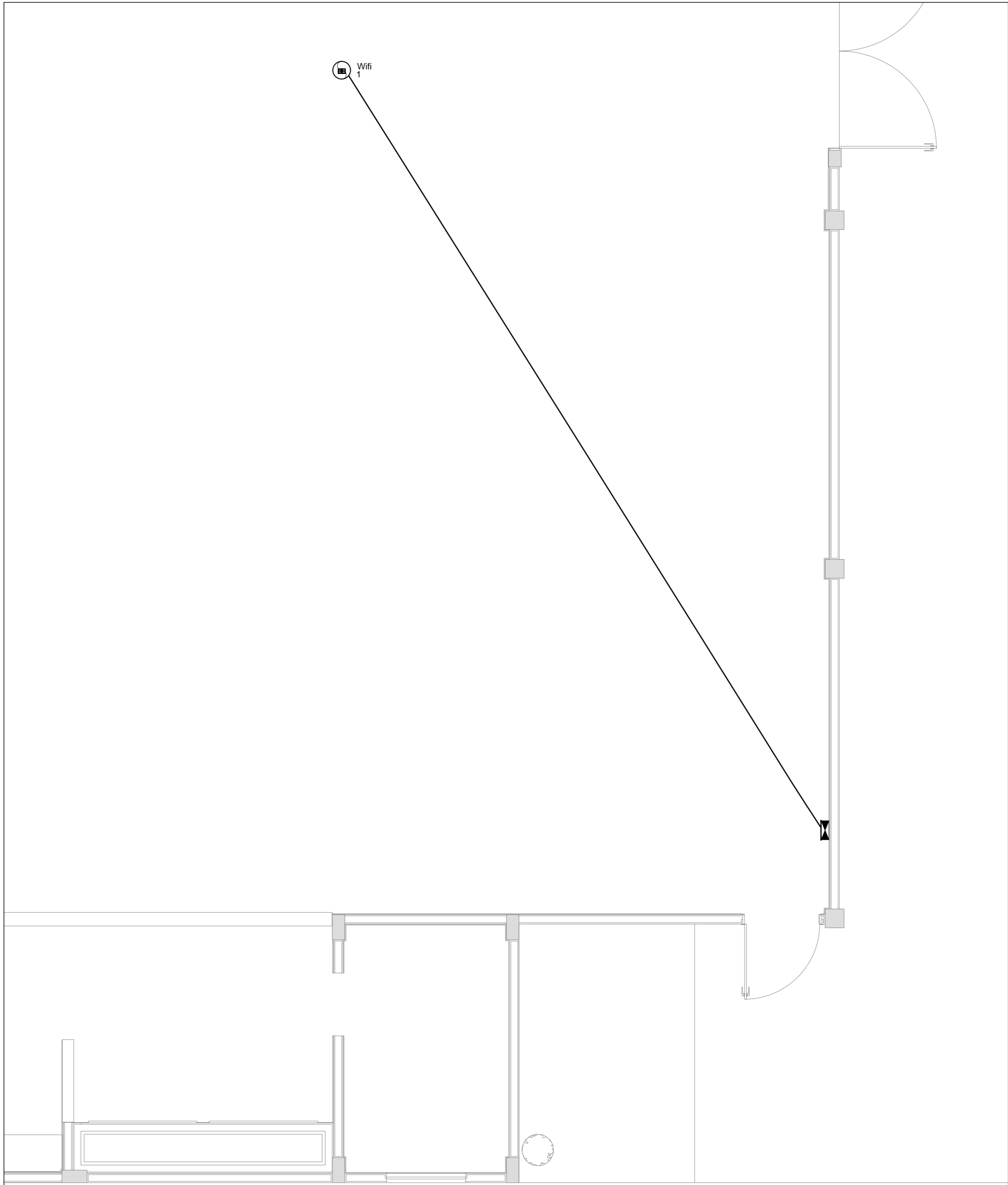
J

D

C

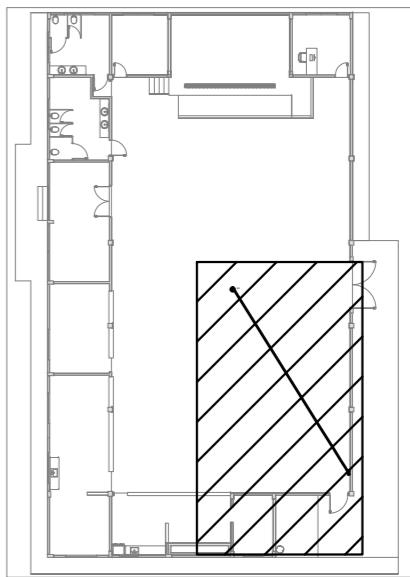
B

A



1 **REDE LÓGICA**
ESCALA: 1/50

Legenda	
	<> Caixa de passagem 300x300x120 a 1,20 do piso
	Tomada RJ45 no teto - Wifi



1 **PLANTA CHAVE**
ESCALA: 1/500

NOTAS GERAIS



- 1 - OS CABOS DA REDE LÓGICA NÃO DEVERÃO ULTRAPASSAR 90 m;
- 2 - OS CABOS DA REDE LÓGICA NÃO DEVERÃO POSSUIR EMENDAS;


0	EMIÇÃO ORIGINAL	28/06/24	CEGEO	YURI	PMC
REV.	DESCRIÇÃO	DATA	EXCE.	VERIF.	APROV.

AS INFORMAÇÕES DESTE DOCUMENTO SÃO PROPRIEDADE DA PMC. SENDO PROIBIDA A UTILIZAÇÃO FORA DA SUA FINALIDADE.

RESP. TÉCNICO:	TIAGO ROSSO URBANO - ENG° CIVIL - CREA/SC 126.160-6
----------------	---

CONTRATO:	238/PMC/23
-----------	------------

ELABORAÇÃO:	<div><div>UNIVERSIDADE DO EXTREMO SUL CATARINENSE IPAT - Instituto de Pesquisas Ambientais e Tecnológicas Rodovia Gov. Jorge Lacerda, Km 4,5 - Bairro Sangão - Criciúma/SC Cx.Postal: 3167 - Fone/Fax (48) 3431 4500/ 3431 4540 CEP 88805-350</div></div>
-------------	---

CONTRATANTE:	<div><div>PMC - PREFEITURA MUNICIPAL DE CRICIÚMA RUA DOMÊNICO SÔNEGO, 542 - SANTA BARBARA 88803-000, CRICIÚMA - SC</div></div>
--------------	---

OBRA:	CENTRO COMUNITÁRIO RECANTO VERDE
-------	---

PROJETO:	ELÉTRICO INTERNO
----------	-------------------------

CONTEÚDO:	REDE LÓGICA
-----------	--------------------

ÁREA TOTAL:	-	ENDEREÇO:	RUA LUIZ NETTO, B. RECANTO VERDE, CRICIÚMA-SC		
ESCALA:	INDICADA	DESENHO:	PEDRO GHISLANDI NUERNBERG	FOLHA:	01/01
DATA	28/06/24	Nº	SOC-CTC-RCV-ELE-01/01-R00		